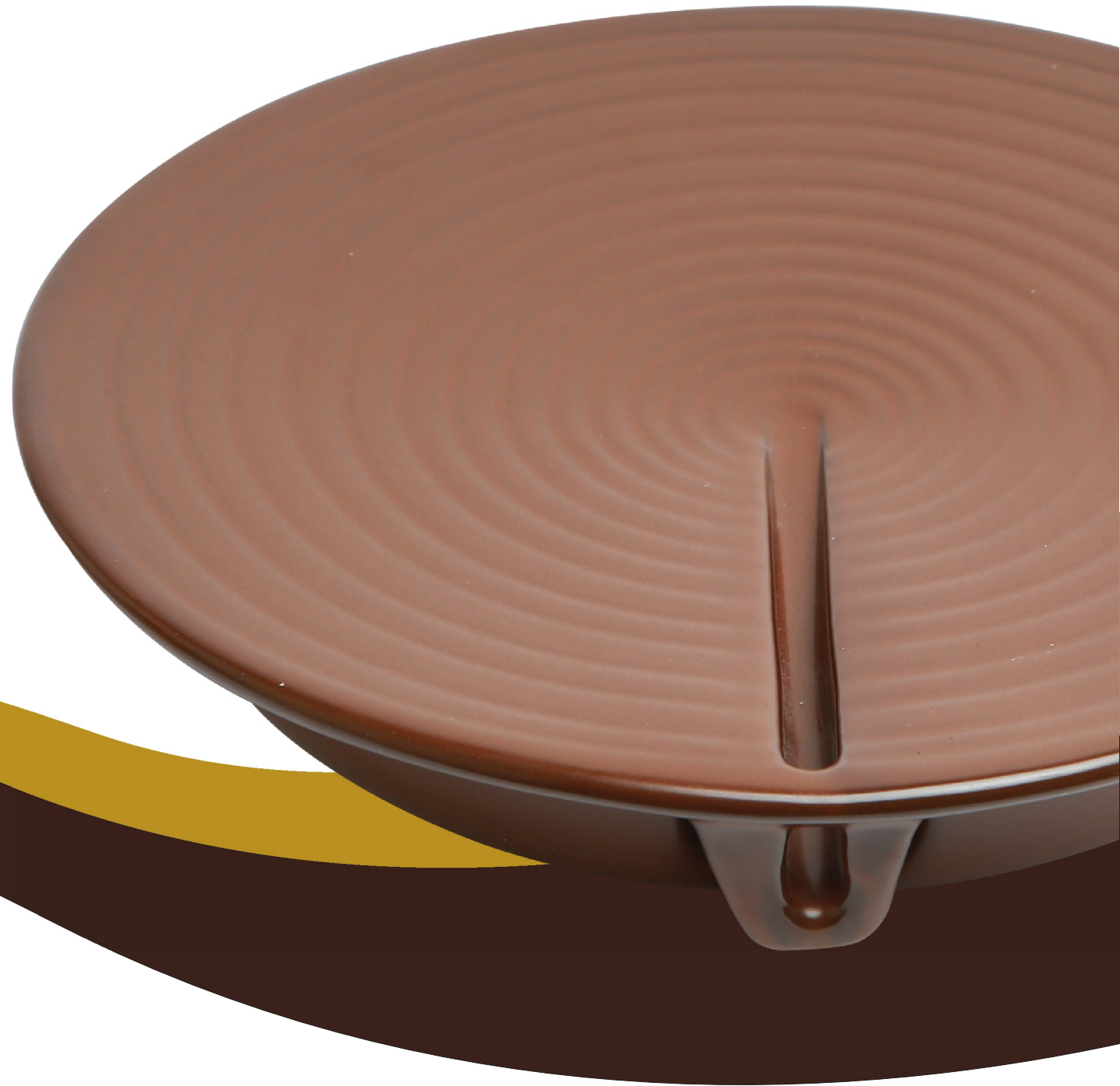


Miracle Plate

Ge-Lite 구이판



Miracle Plate

친환경

Ge-Lite 구이판

풍부한 육즙, 고기의 잡내를 잡아주는
친환경 겔라이트 구이판

건강 친환경소재 겔라이트로 제작, 양질의 원적외선 효과로
풍부한 육즙과 부드러운 육질을 제공합니다.



100% 천연재료와 세라믹 코팅의 완벽한 조합!
원적외선 방출 돌판으로 늘어붙지 않고, 빨리 구워지고,
냄새와 연기가 적은 친환경 웰빙 구이판



Miracle Plate

Ge-Lite 구이판



재 질 : 도자기

구 성 : 구이판 1P

사이즈 : ϕ 33.5cm x H 6cm (3.6kg)

원산지 : 한국



특허청 실용신안등록
등록제 0252930호

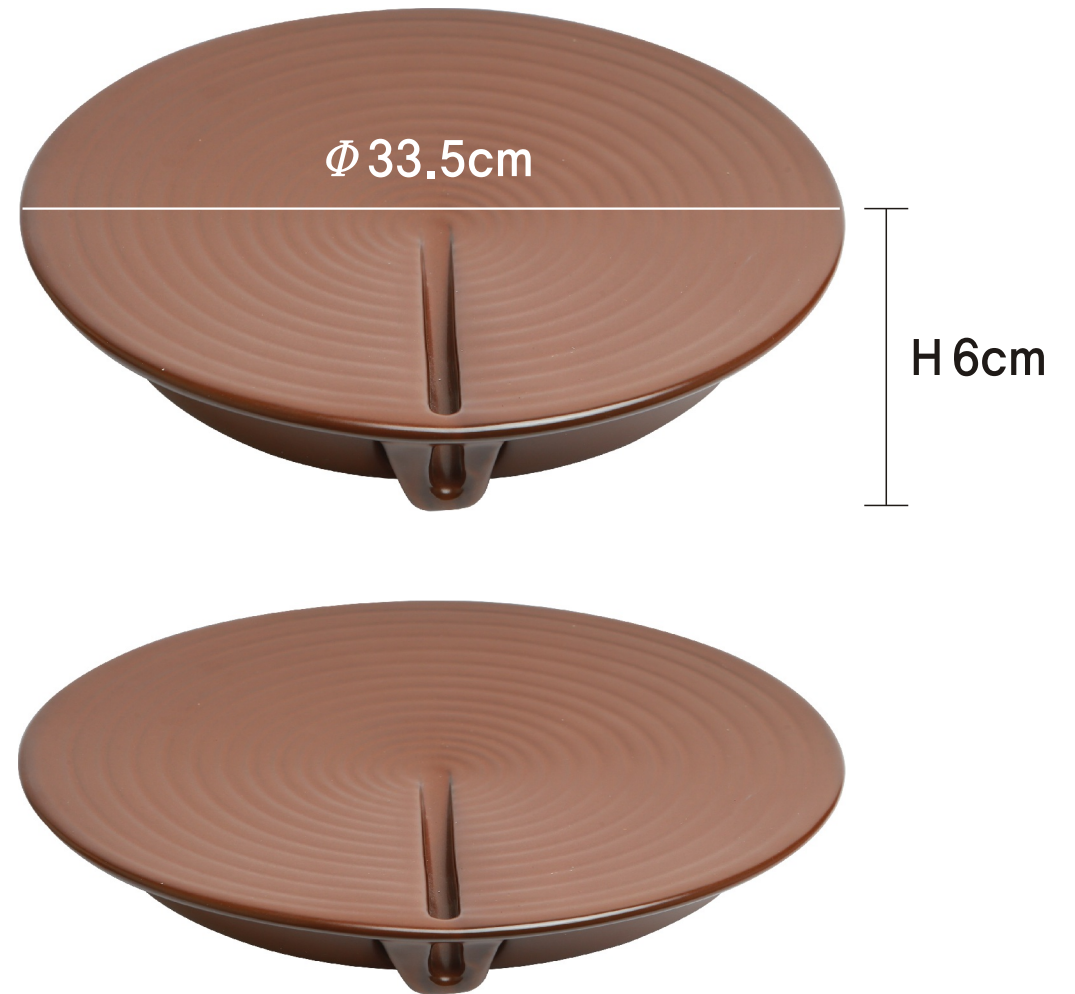
Miracle Plate

친환경

Ge-Lite 구이판



Size Information [Φ 지름 / H 높이]





Miracle Plate

Ge-Lite 구이판



사용방법

- 1 사용전 물로 깨끗이 세척하여 줍니다.
(이물질 제거와 수분흡수로 고기가 붙지 않습니다.)
- 2 구이판을 불에 달구어 줍니다.
- 3 고기가 익기 시작하면 화력을 낮추어 줍니다.

직화도자기 사용 TIP!



직화도자기의 밑바닥 굽부분은 유약처리가 되어있지 않으므로 오랫동안 물에 몸통 전체를 다 담귀둘 경우 도자기가 물을 흡수하여 내구성이 약해질 수 있기 때문에 안쪽 사용 부분에 물을 담아 살짝 불려 조심히 설거지 해 주시면 오래 사용하실 수 있어요. 되도록 흐르는 물에 곧바로 씻어주세요.

옹기상품 구매시 꼭 참고해 주세요!

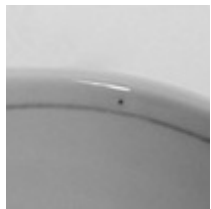


옹기를 만드는 과정에서 생길 수 있는 유약 흐름은 옹기만의 자연스런 디자인이라고 말할 수 있습니다. 간혹 상품상의 불량으로 생각하실 수가 있는데요, 이는 상품불량이 아닌 제조과정에서 나타나는 자연스런 현상이라 반품이나 교환의 사유가 되지 않으니 꼭 유의해 주세요.

[SHOPPING GUIDE]

수작업이 많은 생산공정의 특성상 다음과 같은 내용은 불량 사유가 아닌 자연스러운 현상입니다.
확인 후 신중한 구매 부탁드립니다.

도자기 / 유리제품



| 작은 점



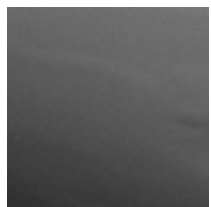
| 작은 기포



| 제품 크기/두께
등의 근소한 차이



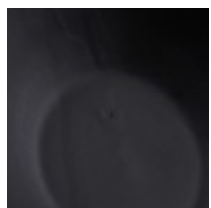
| 근소한
색상차이



| 유약흐름 자국



| 몰드 주입구
파팅라인
등의 마감자국

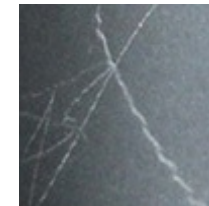


| 유약 표면의
집게 자국

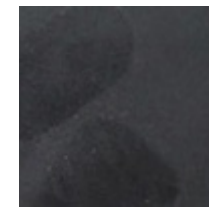


| 용량
표기된 용량은 용기에 물을 최대로
채운 측정치입니다.
측정하는 방식과 생산 로트 별로
근소한 차이가 있을 수 있습니다.

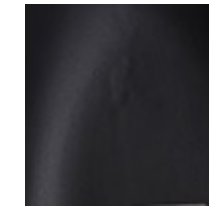
※ 메트(무광) 도자기 제품 특성 및 확인사항



| 생활 스크래치에 취약
금속성 수세미 사용불가
(부드러운 스펀지,
중성세제 사용)



| 지문이나 음식 세팅 시
기름 자국이 잘보임

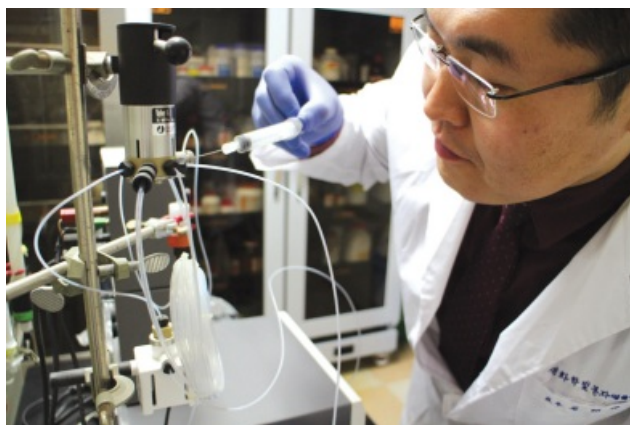


| 유약흐름이나 몰드 자국이
유광 제품보다 더 잘보임

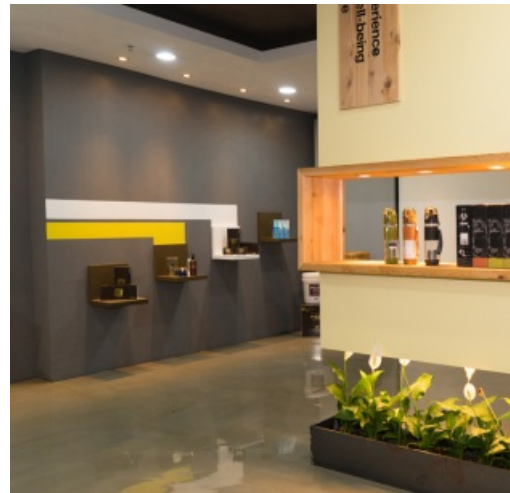
국가 지정 대학 연구소
겔라이트 R&D 실험



100% 독자적 기술력과 뛰어난 연구진으로
이루어진 기업연구실 운영



전시장 전경





 **G.han**
www.g-han.co.kr